

Sikker print Nordland Fylkeskommune

Første gang registrering av bruker:

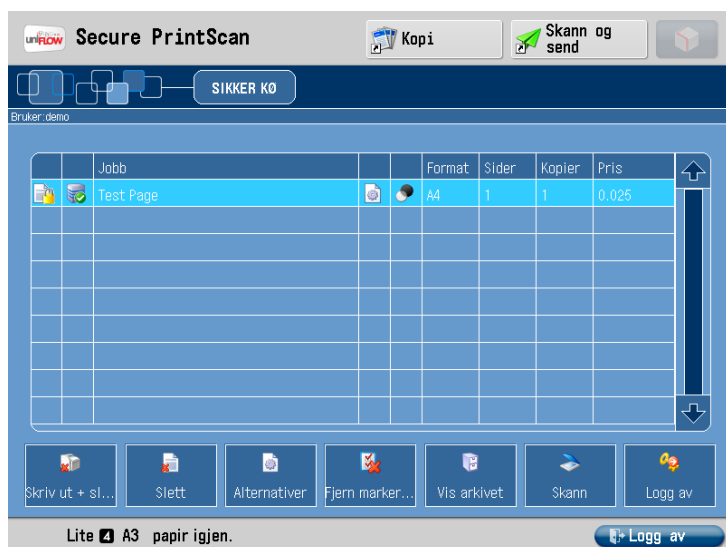


Sveip kort over kortleser til venstre for displayet. Skjerm for registrering av kort vil da vises.



Skriv inn ditt brukernavn og passord.

Velg logg inn og ditt kort er nå registrert og du er klar for å sende utskrift til felles utskriftskø som heter **NFK Print** (sett den gjerne som standardskriver under enheter og skrivere).



Dine utskriftsjobber vil vises som en liste og du trykker bare på **Skriv ut + slett** for å hente ut dine utskrifter.

Alle jobber sendes som standard i sort/hvitt men du kan enkelt endre det og flere valg under knappen **Alternativer**.

For skanning til epost trykker du bare på **Skann og send** og **Skann til meg selv**. Så vil skannet bli sendt til din personlige innboks.